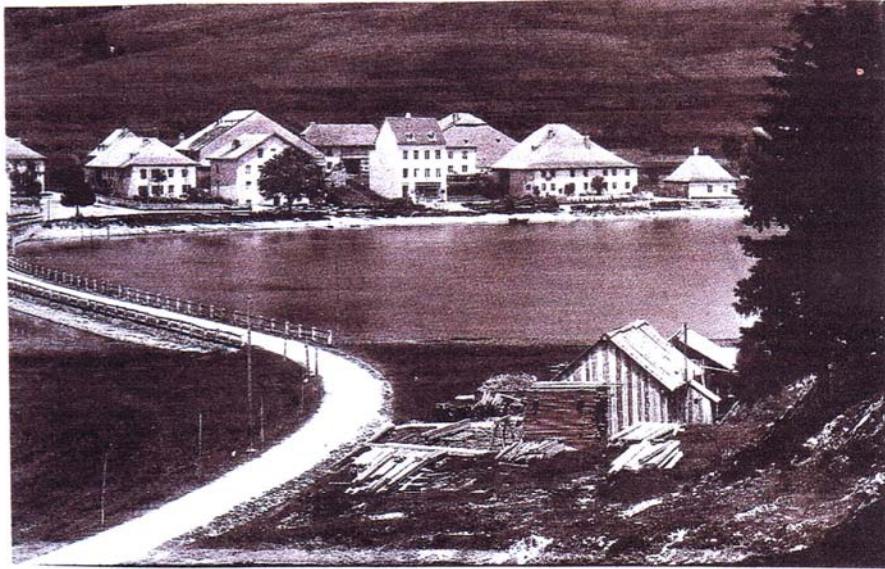


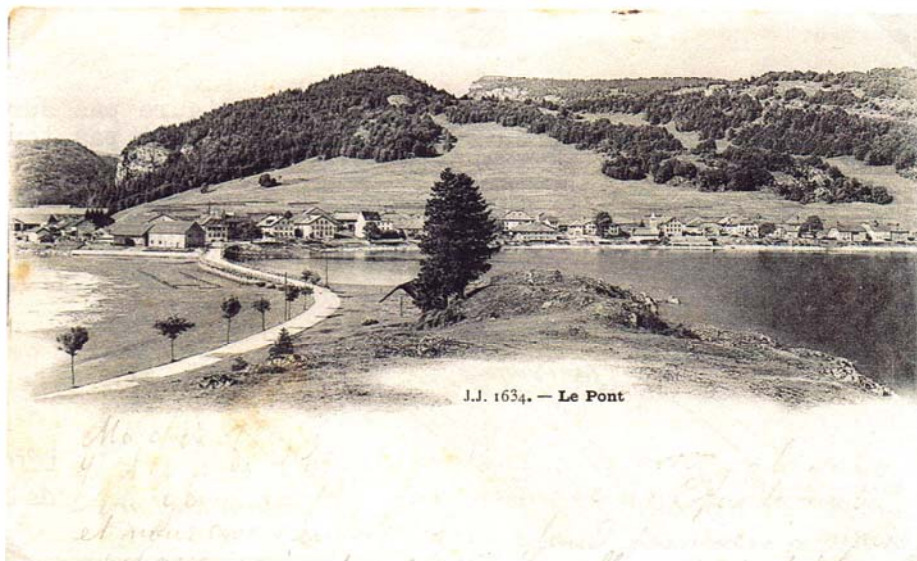
Une cabane (ou des cabanes) aux Epinettes

Ici pratiquement seule la photographie nous apportera quelques éléments de réponse.

Faisons pour l'heure référence à l'ouvrage sur Auguste Reymond paru aux Editions de la Thièle en 1986. La photo no 5 nous montre le village des Charbonnières peu avant la construction des glacières, c'est-à-dire avant l'automne 1879. Une cabane est visible aux Epinettes, juste à côté de la route conduisant des Charbonnières au Pont, à droite en allant sur le Pont. La photo no 6 nous offre une vue du Pont. Au premier plan nous retrouvons la dite cabane. Mais ici dédoublée, avec une petite cabine sur l'arrière - serait-ce une ébauche de WC ? - et surtout un gros stock de planches à proximité immédiate. La ligne de chemin de fer Le Pont-Vallorbes apparemment n'est pas construite. Nous supposons toutefois qu'elle est en passe de l'être et que le stock de planches correspond à une prochaine mise en chantier. Le même stock aurait pu aussi servir pour l'édification des glacières.



La même cabane figure encore sur une carte postale prise peu avant la réalisation du P-Br, en l'année 1897 ou 1898.



La cabane va changer de position si ce n'est de place:

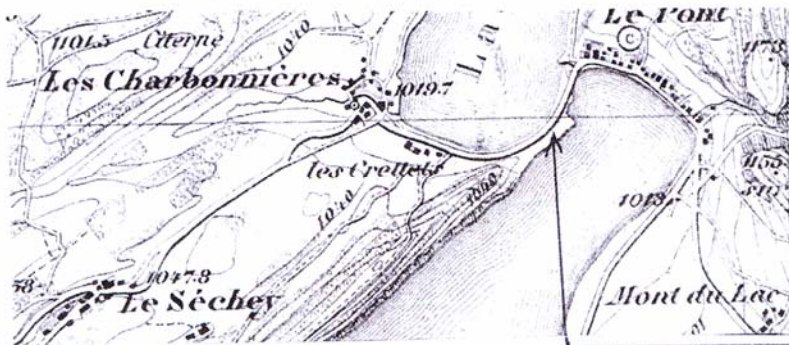
"ACL, A23, du 11 avril 1858. La Municipalité autorise l'entreprise Pont-Brassus à changer la baraque des Epinettes à la condition qu'elle s'entende avec le fermier du pâturage pour la location de la place".

Cette nouvelle situation se retrouve sur une carte postale postée en 1900. Où nous découvrons en plus un autre baraquement aux Epinettes. Mais le toit, à l'extrême droite, ne correspond-il pas à une cabane de pêcheur nouvellement établie, tandis que le baraquement du premier-plan est celui dont nous nous préoccupons ? Dans ce cas celui-ci aurait pu servir à loger les travailleurs italiens venus à la Vallée pour la construction de la ligne P-Br. Mais une partie seulement, car ceux-ci étant près de 250, tous n'auraient pas pu trouver place dans un bâtiment si exigü. Simple cantine ?

Et celle-ci sera démolie avant 1912. Une carte postale où l'on voit encore le Caprice à quai, fin de service précisément cette année-là, montre le terrain vierge de toute construction.



Etonnamment la cabane des Epinettes ne figure pas sur les cartes topographiques, preuve que celles-ci n'ont pas toujours respecté les éléments réels du terrain.



Carte de Canton de

terrain vierge de toute construction



